

Nożyce do kabli

Instrukcja obsługi Artykuł nr 11861

Stosować do kabli miedzianych i aluminiowych



miedziane wielożyłowe 240 mm², do 500 MCM



miedziane sektorowe
o średnicy zewnętrznej do 35 mm (np. 3x70/35 mm²)



miedziane wielożyłowe
o średnicy zewnętrznej do 35 mm (np. 4x70 mm²)



aluminiowe wielożyłowe 300 mm²



aluminiowe sektorowe
o średnicy zewnętrznej do 35 mm
NIE STOSOWAĆ do drutów stalowych i przewodów miedzianych ciągnionych na zimno!

Zakres cięcia: maks. 240mm²

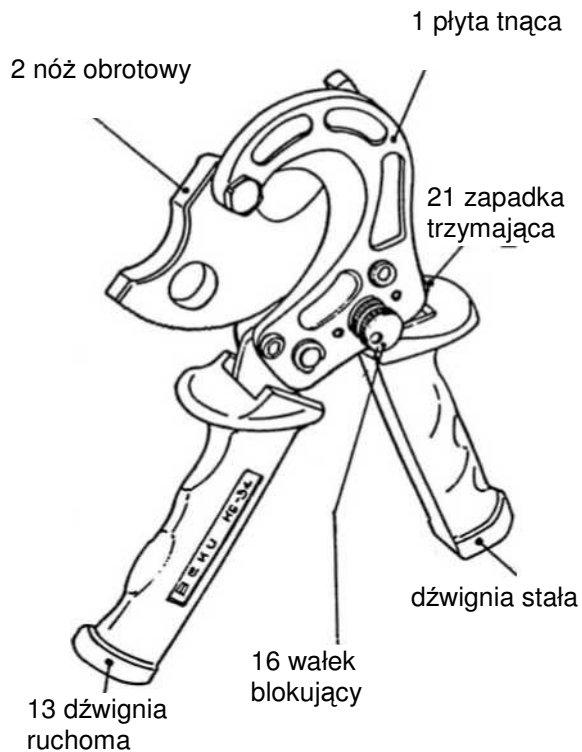
Waga: 0,9 kg

Długość: 255 mm



HILPRESS

Nożyce do kabli są najlepszym urządzeniem na rynku europejskim. Umożliwiają one również obcinanie kabli o dużych przekrojach bez miażdżenia i bez konieczności użycia dużej siły dzięki ich rozwiniętej technice, do której należą: części mechanizmów napędowych na łożyskach igłowych, specjalna geometria ostrza i optymalny napęd mimośrodowy. Wymiarowanie zazębienia i ułożyskowania, trwale nasmarowanych, prowadzi do długiej żywotności urządzenia bez konieczności przeprowadzania większych konserwacji.



Funkcja / Obsługa

Najpierw odryglować dźwignię ruchomą (13): Obrócić wałek blokujący (16) w taki sposób, żeby czerwony znacznik wskazywał na zielone oznaczenie płyty tnącej (1).

Następnie wkręcać nóż obrotowy (2) w taki sposób, żeby można było łatwo włożyć kabel między ostrza noża obrotowego i płyty tnącej. Proces obracania jest ułatwiony, jeśli jednocześnie naciska się zapadkę trzymającą (21) a ruchoma dźwignia ręczna jest wychylona aż do oporu – wówczas nóż obrotowy można obrócić w dowolnym kierunku.

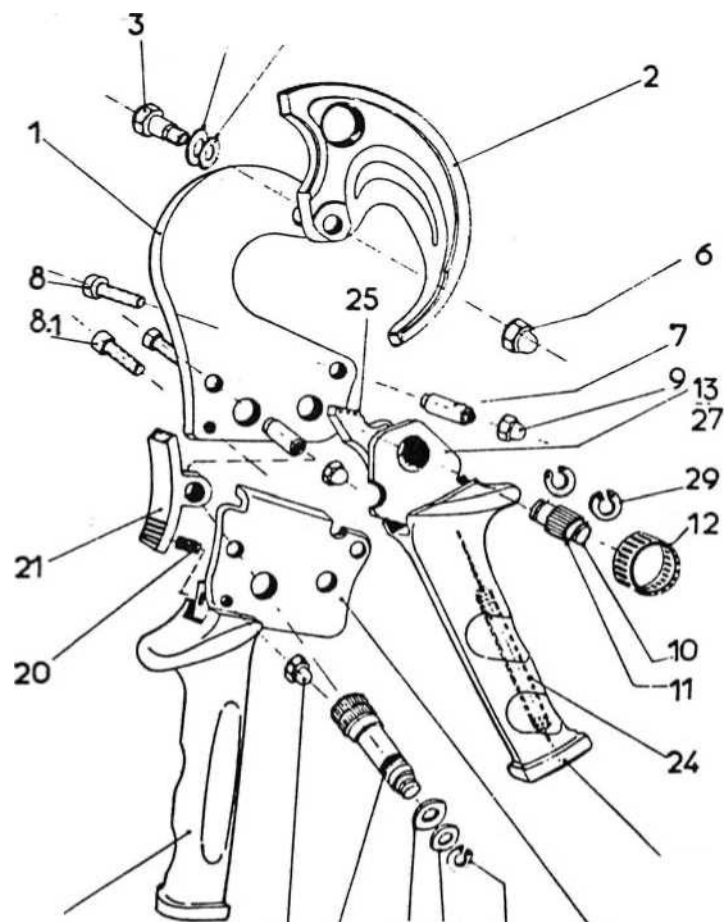
Nóż obrotowy obrócić w kierunku włożonego kabla i **powolnymi** ruchami dźwigni ręcznej rozpocząć przecinananie. Wymieniona zapadka trzymająca oraz zapadka zębata w napędzie wydają przy tym dobrze słyszalne kliknięcie – oznaka prawidłowego działania.

Proces cięcia można w razie potrzeby przerwać w każdej fazie cięcia: Dźwignię ręczną (13) trzymać odchyloną do oporu i nacisnąć zapadkę trzymającą (21) (ewent. poluzować za pomocą **gumowego młotka**) – teraz można swobodnie obrócić do tyłu nóż obrotowy i wyjąć nacięty kabel.

Naprawy przeprowadzamy możliwie najszybciej.

HILPRESS

Lista części zamiennych



HILPRESS

Lista części zamiennych

Nr części	Nazwa	Szt.
1	Płyta tnąca	1
2	Nóż obrotowy	1
3	Wkręt z łbem walcowym wysokim	1
4	Sprężyna	1
5	Tarcza pasowana	1
6	Nakrętka kołpakowa	1
7	Tuleja dystansowa	2
8	Śruba z łbem walcowym o gnieździe sześciokątnym	3
9	Nakrętka kołpakowa	3
10	Sworzeń przegubowy	1
11	Igiełki łożyskowe	19
12	Koszyczek łożyskowy igłowy	1
13	Dźwignia mimośrodowa, bez akcesoriów	1
15	Uchwyt formy, czarny	2
16	Walek blokujący	1
17	Tarcza	1
18	Podkładka sprężysta	1
19	Pierścień osadczy sprężynujący	1
20	Sprężyna naciskowa	1
21	Zapadka trzymająca	1
23	Płyta pokładowa, komplet z uchwytem i uchwytem formy	1
24	Sprężyna naciągowa, komplet	1
25	Zapadka zębata	1
29	Pierścień osadczy sprężynujący do części 10	2

Podzespoły i zestawy montażowe

27	Dźwignia ręczna kompletna z zapadką zębata, sprężyną naciagową, igielkami łożyskowymi i sworzniem przegubowym	1 zestaw
28	Wkręt z łbem walcowym wysokim, komplet ze sprężyną krążkową, tarczą pasowaną i nakrętką kołpakową	1 zestaw
30	Walek blokujący, komplet z tarczą, podkładką sprężystą i pierścieniem osadczym sprężynującym	1 zestaw
31	Nóż obracany komplet z 1 zestawem część nr 28	1 zestaw
32	3 x śruby z łbem walcowym o gnieździe sześciokątnym z nakrętką kołpakową	1 zestaw